

四国サポーターズクラブ 「丸亀にぎわいプロジェクト」

“四国のお宝” 丸亀ジオ企画「丸亀の港は、金毘羅さんへの玄関口！」の発売について



2024年10月24日
四国サポーターズクラブ
四国旅客鉄道株式会社

四国サポーターズクラブ（以下「四国SC」）は「丸亀にぎわいプロジェクト」の一環として、香川県丸亀市を探究する日帰りツアーを実施します。2022年11月に実施した丸亀ジオシリーズ第1弾は、「丸亀城は、まちをどう発展させたのか？」というテーマで、2023年6月に実施した第2弾は、「丸亀城の石垣は、どのようにして築かれたのか？」というテーマで実施しました。丸亀ジオ企画完結編となる今回は、「丸亀城下と金毘羅街道の旅人を潤した川とは？」をテーマに、ジオの専門家である香川大学の長谷川修一名誉教授と、香川大学認定讃岐ジオガイドの都築克徳氏を当日の案内人としてお招きし、城下町として、また金毘羅さんへの参詣道として丸亀がにぎわった秘密を解き明かします。

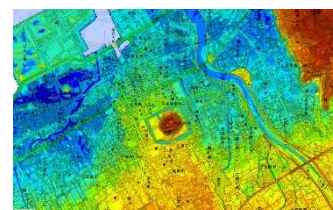
かつての参詣者の足跡をたどりながら、丸亀の秘密を、自分たちの目で見て、感じて、学ぶ、深掘りのまちあるきをお楽しみください。

「四国SC 丸亀にぎわいプロジェクト」とは

四国の地域振興・観光振興に志を持つ企業や団体等の集まりである四国サポーターズクラブでは、丸亀市に拠点を置く企業を中心となり、県内流動の面的な促進を目指し、丸亀市街地エリアのブランディング、こびら街道のゲートウェイとしてのにぎわいづくりに取り組んでいます。

「四国のお宝」とは

四国に存在する地域資源・文化資源を掘り起こし、地域と協働して付加価値付けされた観光素材・文化素材に磨き上げ、観光による地域活性化を目指し、地域と四国旅客鉄道株が実施している取り組みです。



丸亀の地形図

1 出発日

2024年12月21日（土）・22日（日） 各日とも日帰り

2 募集内容

- ・募集人員／各日20名様（最少催行人員/各日16名様）
- ・添乗員／同行いたしません。丸亀駅からJR四国の係員がご案内いたします。
- ・食事条件／昼1回
- ・歩行距離／約7km（坂道、階段を含む）
- ・参加条件／歩行距離が長いツアーです。歩きやすい服装、履き慣れた靴でご参加ください。

3 行程・旅行代金等

行程・旅行代金は添付のパンフレットをご覧ください。

四国各地から丸亀駅までの往復JR券（丸亀駅発着を除く）＋昼食及び各種観光ガイドの案内がセットになった募集型企画旅行として募集します。

4 発売日

2024年10月25日（金）10:00から

5 発売箇所

(1) JR四国旅の予約センター（電話 087-825-1662）

※営業時間／平日 10:00～18:00 土・休日 10:00～17:00

(2) JR四国の旅行センター（JR四国ツアー各支店）

(3) WEB JR四国ツアー  <https://www.jr-eki.com/tour/course/HSNGBH072D>

6 案内人

長谷川 修一 氏（香川大学特任教授・名誉教授）

都築 克徳 氏（香川大学認定讃岐ジオガイド・丸亀城城泊ガイド）

7 「丸亀にぎわいプロジェクト」チーム

（幹事会社）今治造船(株)、大倉工業(株)、四国化成ホールディングス(株)

（メンバー）秋山興産(株)、四国旅客鉄道(株)、セーラー広告(株)、日本郵便(株)四国支社、
(株)百十四銀行、(株)プロバトン、丸亀市市民交流活動センター マルタス

（プレイヤー）讃岐ジオパーク構想推進準備委員会

（協賛）丸亀市、(一財)丸亀市観光協会、丸亀商工会議所

（協力）香川大学

お問い合わせ先：JR四国 しこくけれんけいぶ 四国家連携部 岡 087-825-1618



丸亀の港は、金毘羅さんへの玄関口!



丸亀城下と金毘羅街道の旅人を潤した川とは?

こんぴら詣りの人々を支えた城下町・丸亀

石垣の高さ日本一を誇る「丸亀城」を有する丸亀は、城下町であり、こんぴらさんの参詣者にとっては、四国の玄関口でもありました。参詣者がこんぴらさんを目指して歩く道は、金毘羅街道の一つ「丸亀街道」となり、丸亀城下の人々は、食事や宿で参詣者をもてなしました。城下町の生活と参詣者を支えた背景には、ある川が存在がありました。香川大学の先生や専門家の解説を聞きながら、ジオや歴史の観点から丸亀城下の秘密を探る探究ツアーへ出かけましょう。



昼食
お昼ごはん!
ギボシキッチンで



出汁にこだわったうどんすきや丸亀セレクトに選ばれた香川本鷹骨付鳥(※バラでの提供)など、香川の食を堪能できるお料理をお楽しみください。



はせがわ しゅういち
長谷川 修一 先生
香川大学特任教授・名誉教授
夢は、香川県全土をユネスコ世界ジオパークに登録する「讃岐ジオパーク構想」の実現。NHKプラタモリの案内人としても馴染みのまちあるきの達人が、今回は香川・丸亀の城下町の秘密を大地の成り立ちから解き明かします。

ナビゲーターはこのお二人!

つづき かつのり
都築 克徳 さん
香川大学認定讃岐ジオガイド・石の島ガイド【せとうち備讃諸島日本遺産推進協議会】
普段気に留めていない風景にも、大切な歴史や物語を発見することができます。今回のツアーでは、まちを歩きながら、皆さんの気づき、発見のお手伝いをしていきます。



出発日 **2024年12月21日(土) 22日(日)**
集合(JR丸亀駅)…10:15頃
解散(丸亀市市民交流活動センター マルタス)…15:50頃

募集人員	各日20名様(最少催行人員/各日16名様)	限定2回	日帰り
食事条件	昼1回 歩行距離 約7km(坂道、階段含む)		
参加条件	歩行距離が長いツアーです。歩きやすい服装、履き慣れた靴でご参加ください。		
添乗員	同行いたしません、丸亀駅から当社係員が同行いたします。		

主催/四国家サポーターズクラブ 丸亀にぎわいプロジェクト
【幹事会社】今治造船株、大倉工業株、四国化成ホールディングス株
【メンバー】秋山興産株、四国旅客鉄道株、セーラー広告株、日本郵便株四国支社、備百十四銀行、株プロパト、丸亀市市民交流活動センター マルタス
【プレイヤー】讃岐ジオパーク構想推進準備委員会
協賛/丸亀市、(一財)丸亀市観光協会、丸亀商工会議所 協力/香川大学



四国家サポーターズクラブ丸亀にぎわいプロジェクトとは
四国の地域振興・観光振興に志を持つ企業や団体等の集まりである四国家サポーターズクラブでは、丸亀市に拠点を置く企業を中心となり、県内流動の面的な促進を目指し、丸亀市街地エリアのブランディング、こんぴら街道のゲートウェイとしてのにぎわいづくりに取り組んでいます。
※写真・イラストは全てイメージです。

お申し込み・お問い合わせは、JR四国旅の予約センター・JR四国の旅行センター(JR四国ツアー支店)・WEBサイト「JR四国ツアー」へどうぞ

JR四国 旅の予約センター
☎087-825-1662
営業時間/平日10:00~18:00 土・日・祝日10:00~17:00



四国家のお宝の最新情報・お申込みは...
WEBサイト「JR四国ツアー」
四国家のお宝
四国家のお宝 検索Q
https://www.jr-eki.com/data/treasures_of_shikoku/index.html





丸亀ジオ企画 完結編! 丸亀の港は、金毘羅さんへの玄関口!

丸亀城下と金毘羅街道の旅人を潤した川とは?

集合・解散のモデルコース (出発駅～丸亀駅、丸亀駅～出発駅)

【ゆき】

特急あしずり2号	特急南風6号	※10:15集合
窪川 6:48発	須崎 7:15発	伊野 7:44発
乗換7:58着	高知 8:01発	後免 8:09発
土佐山田 8:14発	阿波池田 9:07発	琴平 9:34発
善通寺 9:39発	多度津 9:44発	9:48着
特急しおかぜ5号	丸亀 9:47発	10:09着
特急むろと2号	特急うずしお6号	特急いしづち5号
牟岐 6:59発	阿南 7:49発	乗換8:20着
徳島 8:23発	三本松 8:58発	志度 9:14発
乗換9:31着	高松 9:42発	坂出 9:56発
宇多津 10:06発	10:09着	丸亀
特急宇和海4号	特急しおかぜ10号	
宇和島 6:35発	八幡浜 7:09発	伊予大洲 7:24発
乗換8:03着	松山 8:10発	今治 8:47発
伊予西条 9:09発	新居浜 9:17発	川之江 9:39発
観音寺 9:53発	多度津 10:09発	10:13着

【かえり】

※15:50解散	特急しおかぜ19号	特急宇和海27号
17:18発	多度津 17:23発	観音寺 17:40発
川之江 17:50発	新居浜 18:12発	伊予西条 18:20発
今治 18:46発	松山 19:23発	乗換19:36着
伊予大洲 20:12発	八幡浜 20:25発	宇和島 20:58発
特急いしづち24号	特急うずしお25号	特急むろと1号
17:30発	宇多津 17:33発	坂出 17:40発
高松 17:57発	乗換18:13着	志度 18:28発
三本松 18:47発	徳島 19:21発	乗換19:33着
阿南 20:01発	牟岐 20:58発	
特急しおかぜ24号	特急南風17号	特急あしずり11号
17:30発	丸亀 17:49発	
16:47発	多度津 16:52発	善通寺 17:01発
琴平 17:06発	阿波池田 17:34発	土佐山田 18:32発
後免 18:37発	高知 18:48発	乗換19:00着
伊野 19:18発	須崎 19:46発	窪川 20:15発

※気象状況および運輸機関の運行状況等の影響により到着時刻および行程が変更になる場合があります。※特急列車は自由席をご利用いただけます。

旅行代金 (お一人様)

●JR四国ジパング倶楽部 会員様は、旅行代金から1,000円引きとなります。

発着駅	丸亀	琴平～多度津・坂出、児島	高松～志度、観音寺～伊予三島、阿波池田～大歩危	新居浜～松山、土佐山田～須崎、三本松～徳島、阿南、鴨島～穴吹	宇和島、窪川、牟岐
大人	9,400円	9,900円	10,400円	11,400円	12,400円
子ども	8,400円	8,900円	9,400円	10,400円	11,400円

JR四国ジパング倶楽部

特典

日本全国のJR運賃・料金 2～3割引

日本全国のJRを「片道、往復、連続」で201km以上ご利用される場合、運賃・料金が割引されます。

※年間20回まで ※一部の期間・列車を除く

各種サービスの内容など詳しくは、JR四国ジパング倶楽部ホームページをご覧ください。

入会資格

年会費

満65歳以上の方なら、どなたでも会員になることができます。

3,840円

※日本在住の方に限ります。 ※夫婦会員の受付は2024年3月末をもって終了いたしました。

お申込み・お問い合わせは…

JR四国ジパング倶楽部事務局 TEL(087)823-6069

受付時間：【平日】10:00～12:00・13:00～17:00【土・日・祝日、年末年始は休業とさせていただきます】

ホームページはこちら



お申し込みのご案内 ※お申し込みいただく前に必ずお読みください。

8621115-営商-1700161

この書面は、旅行業法第12条の4の定めるところの取引条件の説明書面及び同法12条の5の定めるところの契約書面の一部となります。詳しい旅行条件を説明した書面をお渡ししますので、事前にご確認のうえお申し込みください。

●旅行代金に含まれるもの
旅行代金には、パンフレットに明示された交通費、観光料金、食費、添乗サービス料金(同行の場合)及び消費税等諸税相当額が含まれています。

●旅行代金に含まれないもの
パンフレットに明示されていない交通費、飲食費、個人的な消費費用(クリーニング代、電話代等)及び自由行動中の費用は旅行代金に含まれていません。

●旅行の催行について
ご参加のお客様がパンフレットに明示された最少催行人員に満たない場合、当社は旅行の催行を中止する場合があります。この場合、旅行開始日の前日から起算してさかのぼって3日前にあたる日より前に連絡させていただきます。お預かりしている旅行代金の全額をお返します。

●取消料について
旅行契約成立の後、お客様の都合で取消される場合には、旅行代金に対してお一人様につき下記の料率で取消料をいただきます。この場合、すでに収受している旅行代金(あるいは申込金)から所定の取消料を差し引き払いいたします。申込金のみで取消料がまかなえないときは、その差額を申し受けます。

お取消日区分	お取消料
旅行開始日の前日から起算して11日目に当たる日まで	無料
10日目に当たる日以後8日目に当たる日まで	旅行代金の20%
7日目に当たる日以後2日目に当たる日まで	旅行代金の30%
旅行開始日の前日	旅行代金の40%
旅行開始日の当日	旅行代金の50%
旅行開始後または無連絡不参加の場合	旅行代金の全額

●免責事項について
お客様が次の事由により損害を受けられた場合は、当社は賠償の責任を負いません。

- 天災地変、気象状況、暴動又はこれらのために生ずる旅行日程の変更又は旅行中止
- 運送、宿泊機関の事故若しくは火災又はこれらのために生ずる旅行日程の変更若しくは旅行中止
- 公署の命令又は伝染病による隔離、自由行動中の事故、食中毒、盗難
- 運送機関の遅延、不通又はこれらによって生ずる旅行日程の変更若しくは目的地、滞在時間の短縮

●特別補償について
お客様が企画旅行参加中に、生命、身体又は手荷物に被られた一定の損害については、当社の故意、過失の有無にかかわらず特別補償規定の定めるところにより、補償金及び見舞金をお支払いします。

●個人情報の取扱いについて
(1)当社は旅行申込みの際にご提供いただいた個人情報について、お客様との連絡や運送、宿泊機関等の手配及びそれらのサービスの受領のために必要範囲内で利用させていただきます。
(2)当社では、①取り扱う商品、サービス等のご案内②ご意見、ご感想の提供、アンケートのお願い③統計資料の作成にお客様の個人情報を利用させていただいております。
(3)このほか当社の個人情報取り扱いに関する方針等についてはホームページ(https://www.jr-shikoku.co.jp/)でご確認ください。

●その他
(1)このパンフレットは、2024年10月1日現在を基準として作成しております。
(2)この旅行契約に際して、ご不明な点があれば、お申し込み箇所の旅行業務取扱管理者におたずねください。旅行業務取扱管理者とは、お客様の旅行を取り扱う営業所での取引に関する責任者です。
(3)当日の交通事情等によりお車を待たず変更になる場合があります。
(4)お申し込み時にすでに満員又は旅行中止の場合があります。予めご了承ください。

スマホで列車に乗れる!

スマホできっぷが買える!

しこくスマートえきちゃん

SHIKOKU SMART EKICHAN

JR四国チケットアプリ

まずはこちらからダウンロード▶▶▶

お申し込み・お問い合わせは、JR四国旅の予約センター・JR四国の旅行センター (JR四国ツアー支店)・WEBサイト「JR四国ツアー」へどうぞ

電話でのお申し込み

JR四国 旅の予約センター インターネットでのお申し込み

☎087-825-1662

平日10:00～18:00 土・日・祝日10:00～17:00

■総合旅行業務取扱管理者 / 畑田 章裕

●JR四国ツアー-高松支店 ☎087-851-1326

■総合旅行業務取扱管理者 橋本 邦彦

●JR四国ツアー-松山支店 ☎089-926-1108

■総合旅行業務取扱管理者 鎌田 貞

●JR四国ツアー-徳島支店 ☎088-623-0542

■総合旅行業務取扱管理者 楠 侑樹

●JR四国ツアー-高知支店 ☎088-822-8130

■総合旅行業務取扱管理者 内村 徹

おトクなきっぷ&ご旅行情報をお届け

新規メルマガ会員 募集中!

メルマガ専用フォームが開きます▶



LINE JR四国

LINE公式アカウント

友だち募集中!

ID検索 @234bplnj



旅行企画・実施 観光庁長官登録旅行業 第1042号
四国旅客鉄道株式会社
香川県高松市浜ノ町8番33号
■総合旅行業務取扱管理者 / 佐々木 康洋
JATA 正会員 旅行業公正取引協議会 会員